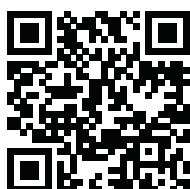


---

# MODULARE OUTDOOR KÜCHE

*für Lebenszeit*



VIDEO 1



VIDEO 2



VIDEO 3

## WETTERFESTES MATERIAL

Mit Ausnahme der Arbeitsplatte aus Kunststein wurde ausschließlich Edelstahl 304 verwendet

Wir haben 3 Grundelemente, die wir unabhängig voneinander verwenden oder nach unseren Wünschen verbinden können. Wenn wir ein eckiges Layout wünschen, wird ein Eckelement hinzugefügt. Jeder Artikel wird in einer eigenen Kartonverpackung verpackt, was geringere Logistikkosten bedeutet.

*modular*



### **Italienischer Marmor (Porzellan)**

15mm starker  
Kunststein

Gegen äußere Einflüsse  
beständige  
Arbeitsfläche, leicht zu  
reinigen

### *Spüle und Küchenarmatur für den Außenbereich*

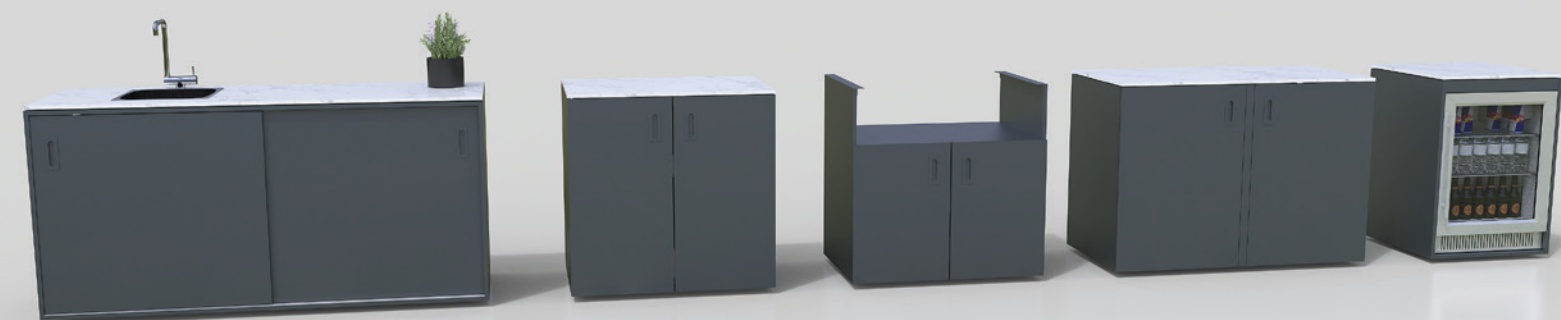
Spüle und Küchenarmatur aus Edelstahl.  
Küchenarmatur hat auch eine Klapp –  
Funktion.





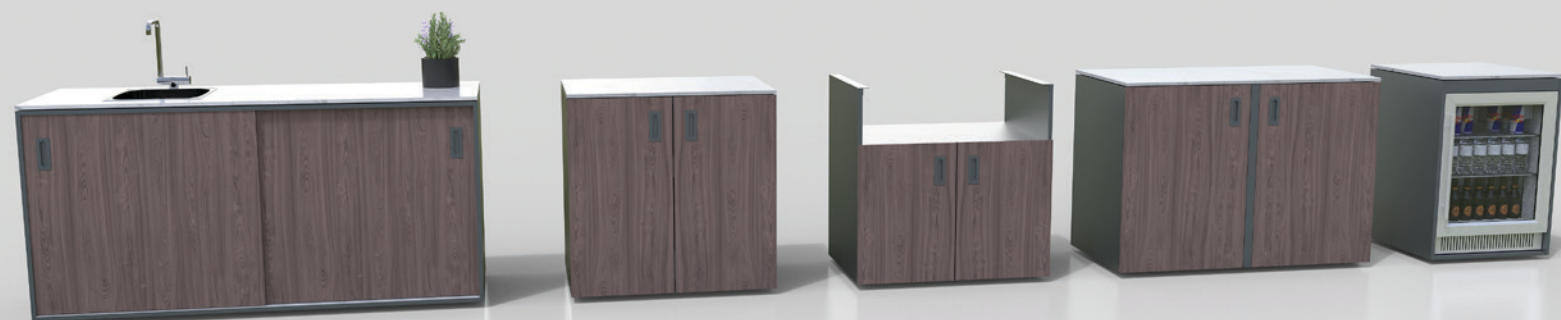
rustikale Eiche

## KÜCHENKOMPONENTEN



Modulare Outdoor-Küche fürs Lebenszeit.

Anthrazit RAL 7016



Aus 100 % Edelstahl, pulverbeschichtet.

Amerikanischer Walnuss

Wenn **die Küche**

*zu Ihrem*

**LIEBLINGSPLATZ WIRD.**



# Grundelement mit Spüle

1800 x 634 mm, Höhe: 920 mm, Holzdekor

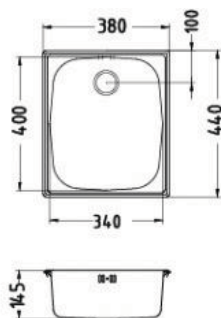
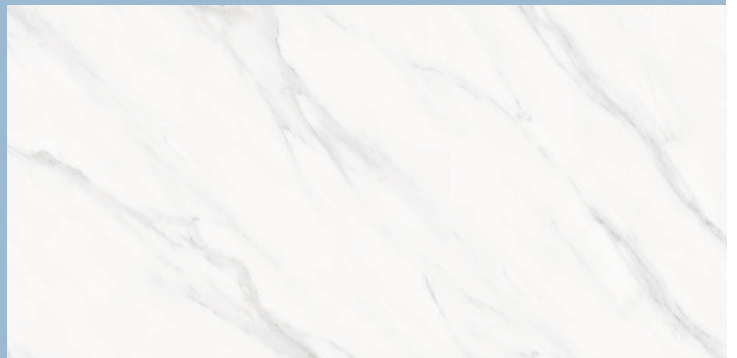
- Schiebetür mit Softclose und verstecktem Griff;
- Regale aus Edelstahl;
- Spüle und Küchenarmatur aus Edelstahl also geeignet für den Außenbereich, Küchenarmatur hat auch eine Klapp - Funktion;
- Obere Theke aus Kunststein, Stärke: 15 mm, Dekor italienischer Marmor (Porzellan) und beständig gegen äußere Einflüsse, pflegeleicht;
- Verstellbare Standfüße aus Edelstahl.



*Küchenarmatur*  
100% Edelstahl

## *Kunststein*

Dekor italienischer Marmor  
(Porzellan)



*SPÜLE*  
100% Edelstahl

## Element mit Türen

900 x 634 mm, Höhe 920 mm, Holzdekor

- Element mit klassischen Türen und verstecktem Griff;
- Regal aus Edelstahl;
- Obere Theke aus Kunststein Stärke: 15 mm, Dekor italienischer Marmor (Porzellan) und beständig gegen äußere Einflüsse, pflegeleicht;
- Verstellbare Standfüße aus Edelstahl.



## Grillelement

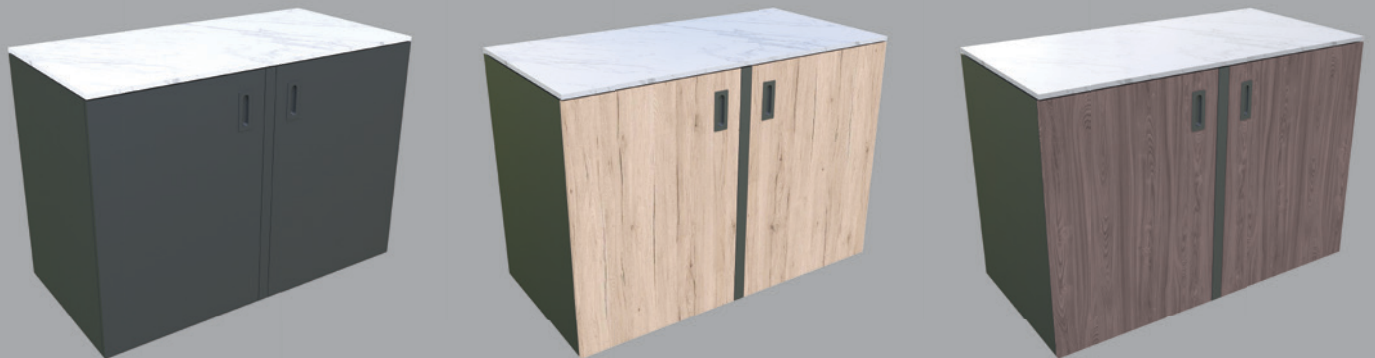
900 x 634 mm, Höhe 920 mm, Holzdekor

- Element mit klassischen Türen und verstecktem Griff;
- Auf der oberen Mittelplatte auf der Rückseite befinden sich Lüftungsschlitze und zwei Öffnungen für den Schlauch der Gasflasche, der unten im Element untergebracht ist;
- Mögliche Einbaumaße für den Grill 864, 824 oder 804 mm – Breite durch Winkel verstellbar, Einbauhöhe beträgt 230 mm;
- Verstellbare Standfüße aus Edelstahl.



## Eck oder freistehendes Element

1268 x 634 mm, Höhe 920 mm, Anthrazit oder Holzdekor



- Element mit klassischen Türen und verstecktem Griff;
- Regal aus Edelstahl;
- Obere Theke aus Kunststein Stärke: 15 mm, Dekor italienischer Marmor (Porzellan) und beständig gegen äußere Einflüsse, pflegeleicht;
- Verstellbare Standfüße aus Edelstahl.

# Grundelement mit Spüle

1800 x 634 mm, Höhe: 920 mm, Anthrazit

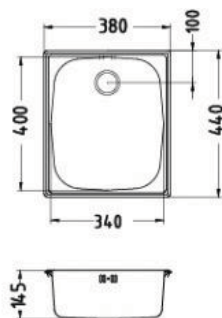
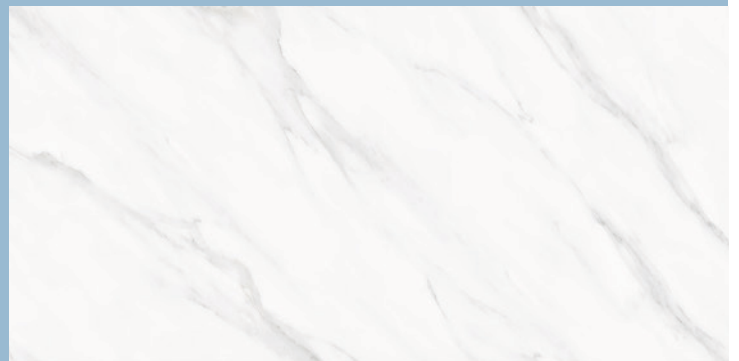
- Schiebetür mit Softclose und verstecktem Griff;
- Regale aus Edelstahl;
- Spüle und Küchenarmatur aus Edelstahl also geeignet für den Außenbereich, Küchenarmatur hat auch eine Klapp - Funktion;
- Obere Theke aus Kunststein, Stärke: 15 mm, Dekor italienischer Marmor (Porzellan) und beständig gegen äußere Einflüsse, pflegeleicht;
- Verstellbare Standfüße aus Edelstahl.



*Küchenarmatur*  
100% Edelstahl

## *Kunststein*

Dekor italienischer Marmor  
(Porzellan)

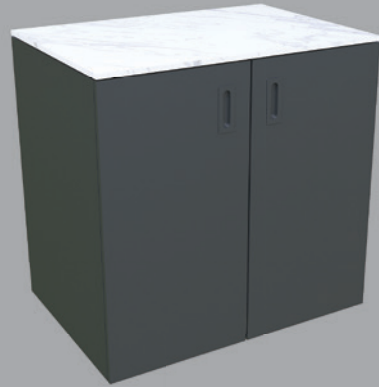


*SPÜLE*  
100% Edelstahl

## Element mit Türen

900 x 634 mm, Höhe 920 mm, Anthrazit

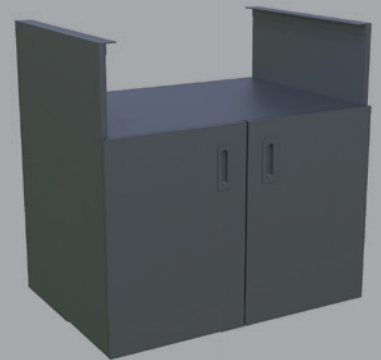
- Element mit klassischen Türen und verstecktem Griff;
- Regal aus Edelstahl;
- Obere Theke aus Kunststein Stärke: 15 mm, Dekor italienischer Marmor (Porzellan) und beständig gegen äußere Einflüsse, pflegeleicht;
- Verstellbare Standfüße aus Edelstahl.



## Grillelement

900 x 634 mm, Höhe 920 mm, Anthrazit

- Element mit klassischen Türen und verstecktem Griff;
- Auf der oberen Mittelplatte auf der Rückseite befinden sich Lüftungsschlitze und zwei Öffnungen für den Schlauch der Gasflasche, der unten im Element untergebracht ist;
- Mögliche Einbaumaße für den Grill 864, 824 oder 804 mm – Breite durch Winkel verstellbar, Einbauhöhe beträgt 230 mm;
- Verstellbare Standfüße aus Edelstahl.



## Element mit Outdoor Kühlschranks

636 x 634, Höhe: 920 mm, anthracit

- Obere Theke aus Kunststein Stärke: 15 mm, Dekor italienischer Marmor (Porzellan) und beständig gegen äußere Einflüsse, pflegeleicht;
- Verstellbare Standfüße aus Edelstahl;
- Outdoor-Kühlschrank aus Edelstahl, Volumen 150 l, 3 Einlegeböden, interne LED-Beleuchtung, 3-Schicht-Glas mit UV-Schutz.



## Einbau-Edelstahlgrill mit fünf Brennern, L855 x T600, H500 mm

- Edelstahl SS 430;
- Große Hauptkochfläche: 810 x 500 mm;
- 1 x Temperaturanzeige;
- 2 Grillroste aus porzellanemailliertem Eisen zum Kochen;
- Haubengriff aus Edelstahl SS 201;
- Heizständer aus verchromtem Draht;
- 5 Flammenwächter aus Edelstahl SS 430;
- 5 Hauptbrenner aus Edelstahl SS 201, (jeweils 10.000 BTU = 2,8 kW);
- Gesamt-BTU: 50.000 BTU = 14 kW pro Stunde Hauptbrennereingang;
- Fettschublade aus Edelstahl SS 430;
- Zündung: elektronisch.

